

ATTUAZIONE CARTA TECNICA REGIONALE IN FORMATO RASTER A SCALA 1:5.000

REGIONE UMBRIA
GIUNTA REGIONALE
DIREZIONE AMBIENTE, TERRITORIO E INFRASTRUTTURE
SERVIZIO INFORMATICO-INFORMATIVO: geografico, ambientale e territoriale

**STATO DI ATTUAZIONE DELLA
CARTA TECNICA NUMERICA**
SCALA 1:5.000 (formato raster)

Legenda:

 Elementi disponibili

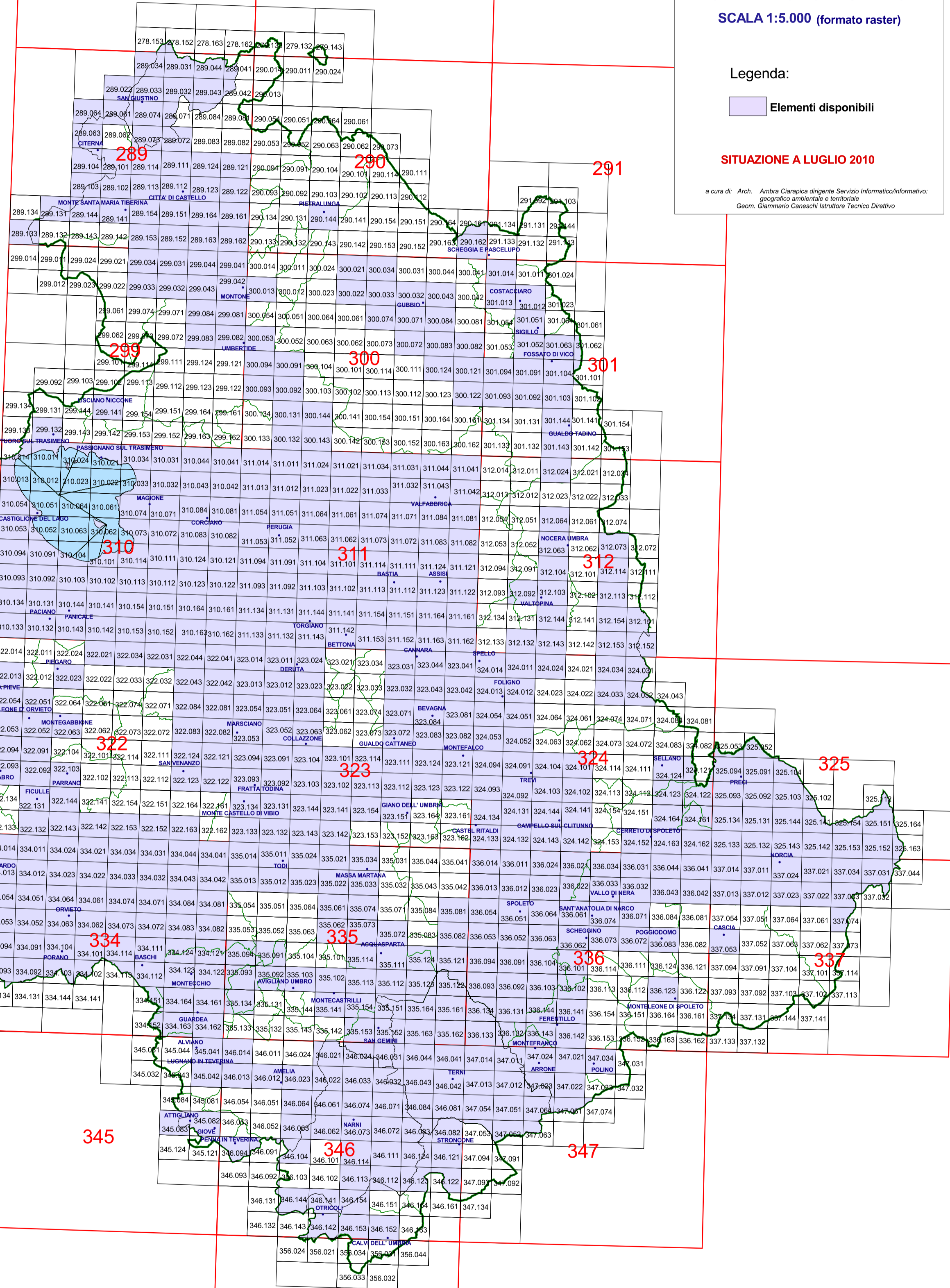
SITUAZIONE A LUGLIO 2010

a cura di: Arch. Ambra Ciarapica dirigente Servizio Informatico-Informativo:
geografico ambientale e territoriale
Geom. Gianmarco Caneschi Istruttore Tecnico Direttivo

INQUADRAMENTO "E.D. 1950"

278

279



345

356

309

321

333

291

301

312

324

336

347

325

337