

**PRESIDENZA DEL CONSIGLIO DEI MINISTRI
SERVIZIO IDROGRAFICO E MAREOGRAFICO NAZIONALE
DI ROMA
AUTORITA' DI BACINO DEL FIUME TEVERE**

ATTIVITA' TOPOGRAFICHE DA ESEGUIRSI NELL' AMBITO DELLA PERIMETRAZIONE DELLE AREE DI ESONDAZIONE NEL BACINO DEL TEVERE.

Impresa Esecutrice:
G IOVANNINI s.n.c.
Bartoli Geom. Cesare
02040 VACONE (RI)

- 1) TRATTO TEVERE: DA PONTE FELCINO A PONTE NUOVO
- 2) TRATTO CHIASCIO: DALLA S.S. 75 AL FIUME TEVERE.

CAPOSALDO LIVELLAZIONE
DI ALTA PRECISIONE.

ORIZZONTALE

VERTECALE

CAPOSALDO N. CH7
COORDINATEGAUSS-BOAGA FUSO EST

Nord: 4770956,250 **Est:** 2319789,121 **Z:** 195,5937

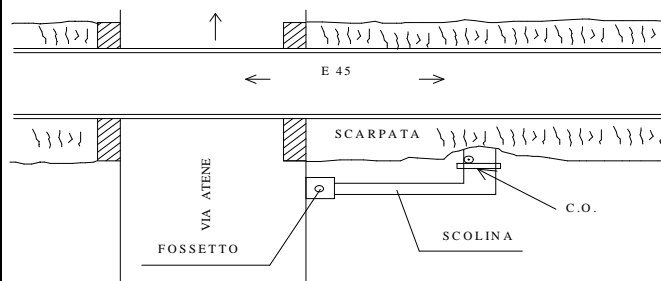
COMUNE DI: BASTIA UMBRA

PROVINCIA DI : PERUGIA

LOC.: VIA ATENE

Descrizione:

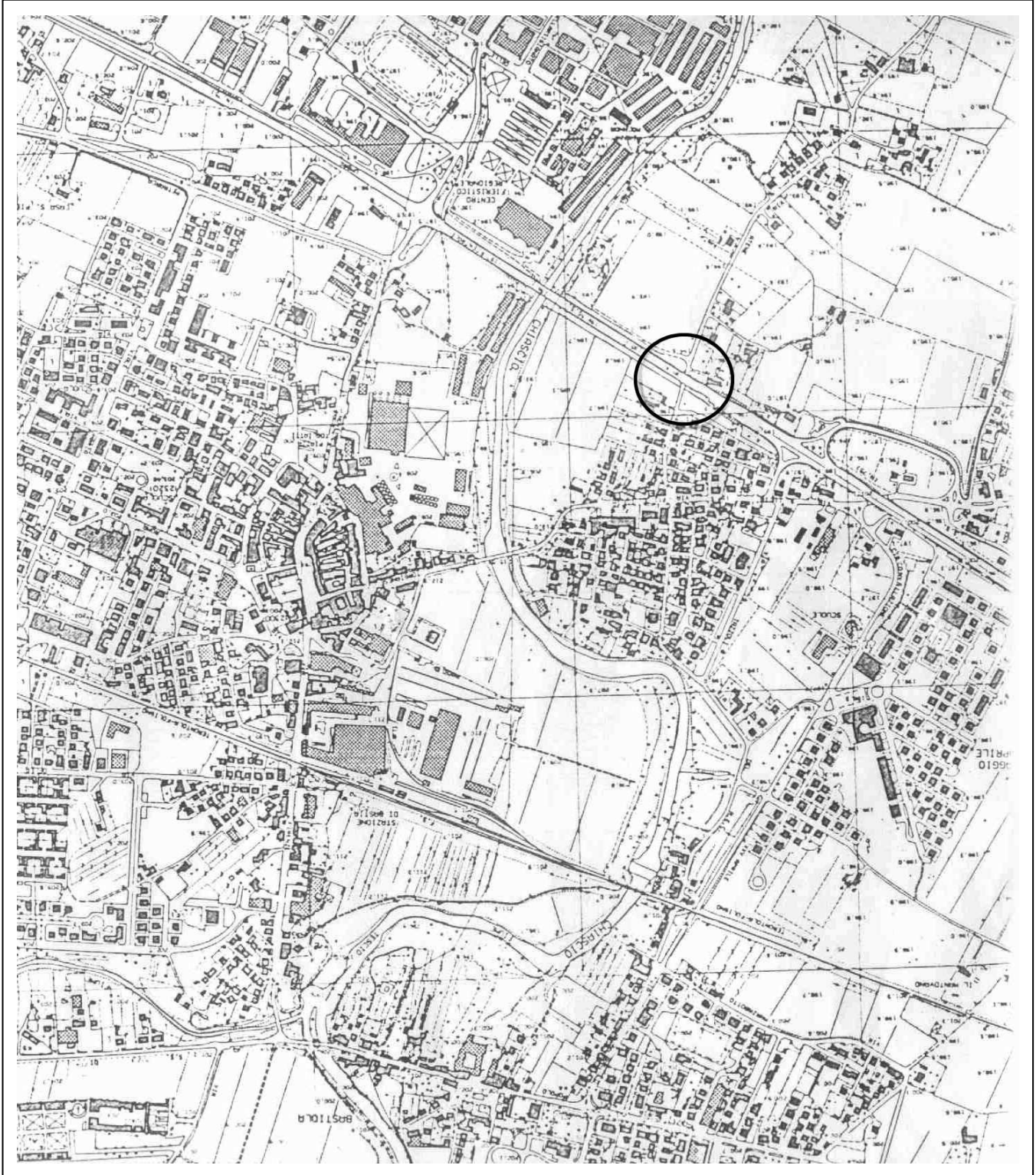
Bullone infissi su bocchettone in c.l.s. per scolo acque piovane della SS E45, a dx della spalla in c.a. del sottopassaggio.



CARTA TECNICA REGIONALE
SCALA 1:10.000

SEZIONE N. 311110

CAPOSALDO N.: CH7



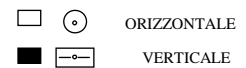
**PRESIDENZA DEL CONSIGLIO DEI MINISTRI
SERVIZIO IDROGRAFICO E MAREOGRAFICO NAZIONALE
DI ROMA
AUTORITA' DI BACINO DEL FIUME TEVERE**

ATTIVITA' TOPOGRAFICHE DA ESEGUIRSI NELL' AMBITO DELLA PERIMETRAZIONE DELLE AREE DI ESONDAZIONE NEL BACINO DEL TEVERE.

- 1) TRATTO TEVERE: DA PONTE FELCINO A PONTE NUOVO
- 2) TRATTO CHIASCIO: DALLA S.S. 75 AL FIUME TEVERE.

Impresa Esecutrice:
G IOVANNINI s.n.c.
Bartoli Geom. Cesare
02040 VACONE (RI)

CAPOSALDO LIVELLAZIONE
DI ALTA PRECISIONE.



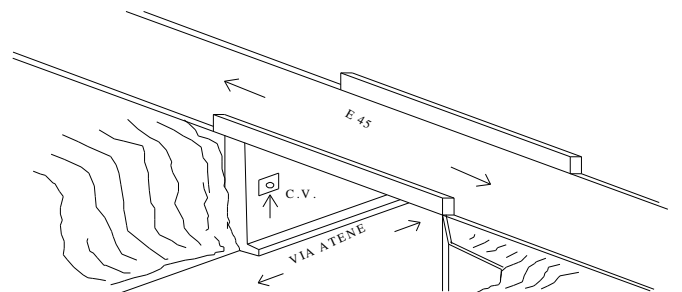
CAPOSALDO N. CH7
COORDINATE GAUSS-BOAGA FUSO EST

Nord: 4770942,840 **Est:** 2319797,080 **Z:** 196,2074

COMUNE DI: BASTIA UMBRA
PROVINCIA DI : PERUGIA
LOC.: VIA ATENE

Descrizione:

Piastrina infissa sulla spalletta in c.l.s. sx del sottopassaggio SS E45.



CARTA TECNICA REGIONALE
SCALA 1:10.000

SEZIONE N. 311110

CAPOSALDO N.: CH7

