

**PRESIDENZA DEL CONSIGLIO DEI MINISTRI**

Servizio Idrografico e Mareografico Nazionale

UFFICIO DI ROMA

**AUTORITA' DI BACINO DEL FIUME TEVERE**

ANNO	PROG	TITOLO	FIUME	TRATTO	COMUNE	PROV.
1997		CS 54 ABT	TEVERE	Corbara – Ponte Nuovo (PG)	TODI	PG

**CSO** : e' collocato sul tombino in muratura a circa m. 300 dall' incrocio con la S.S. 79  
Loc. Le Caselle

**CSV** : e' collocato sulla facciata laterale Sx della cabina ENEL, lungo la strada privata di fronte al  
cs orizzontale

Ditta esecutrice:

**M.S.S. S.p.a.**

Sede : Via Aurelia Km 67.580  
00053 Civitavecchia (Roma)

-----  
Tel. 7183339 Telefax 7188416

**ELEMENTI GEODETICI DEL CS**

**COORDINATE GAUSS - BOAGA**

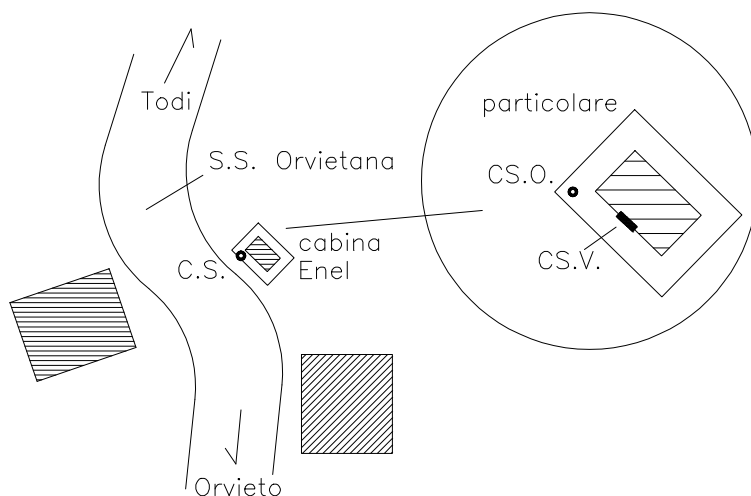
FUSO	N	E
E	4.739.709	2.298.806
W		

**COORDINATE U.T.M.**

N	E

● CSO : **600.11738**

■ CSV : **600.92978**



**FOTO 1 : CAPOSALDO ORIZZONTALE**

**FOTO 2 : CAPOSALDO VERTICALE**



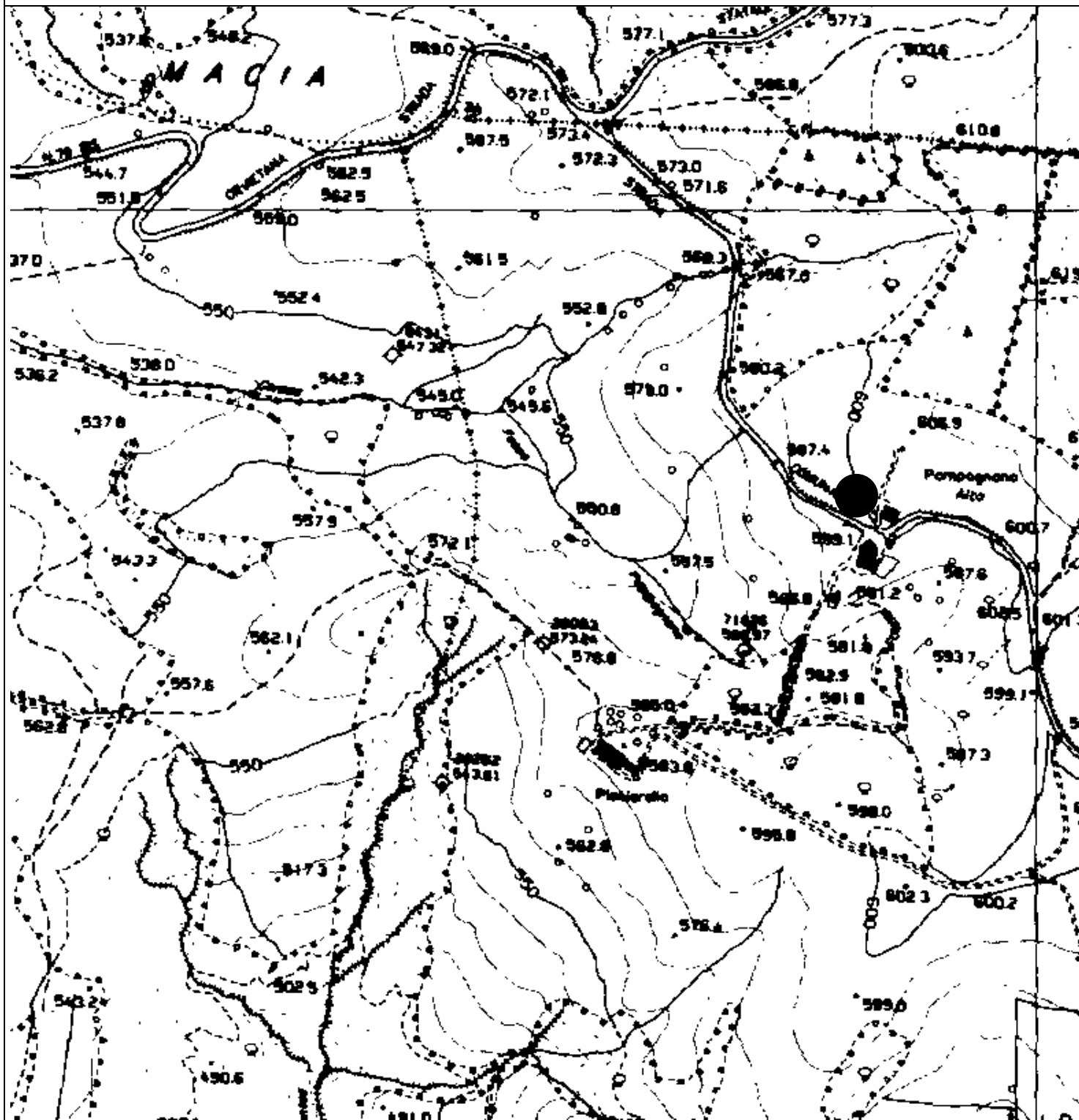
PRESIDENZA DEL CONSIGLIO DEI MINISTRI

Servizio Idrografico e Mareografico Nazionale

UFFICIO DI ROMA

AUTORITA' DI BACINO DEL FIUME TEVERE

ANNO	PROG	TITOLO	FIUME	TRATTO	COMUNE	PROV.
1997		CS 54 ABT	TEVERE	Corbara – Ponte Nuovo (PG)	TODI	PG



CARTA TECNICA REGIONALE SEZ. N. 334040 - CASEMASCIE -