

PRESIDENZA DEL CONSIGLIO DEI MINISTRI
Servizio Idrografico e Mareografico Nazionale

UFFICIO DI ROMA

AUTORITA' DI BACINO DEL FIUME TEVERE

ANNO	PROG	TITOLO	FIUME	TRATTO	COMUNE	PROV.
1997		CS 56 ABT	TEVERE	Corbara – Ponte Nuovo (PG)	BASCHI	TERNI

CSO : e' collocato sulla sommita' del muretto di controscarpa lungo il bordo della carreggiata nord della S.S. 448 3bis, qualche metro prima della pietra chilometrica 8,800

CSO/2 : e' collocato sulla sommita' dello stesso muretto a circa m. 80 dal primo cs orizzontale

Ditta esecutrice:

M.S.S. S.p.a.

Sede : Via Aurelia Km 67.580
00053 Civitavecchia (Roma)

Tel. 7183339 Telefax 7188416

ELEMENTI GEODETICI DEL CS

COORDINATE GAUSS - BOAGA

FUSO	N	E
E	4734361.989	2296719.261
W		

COORDINATE U.T.M.

N	E

● CSO : **215.4874**

● CSO/2 : **217.2717**

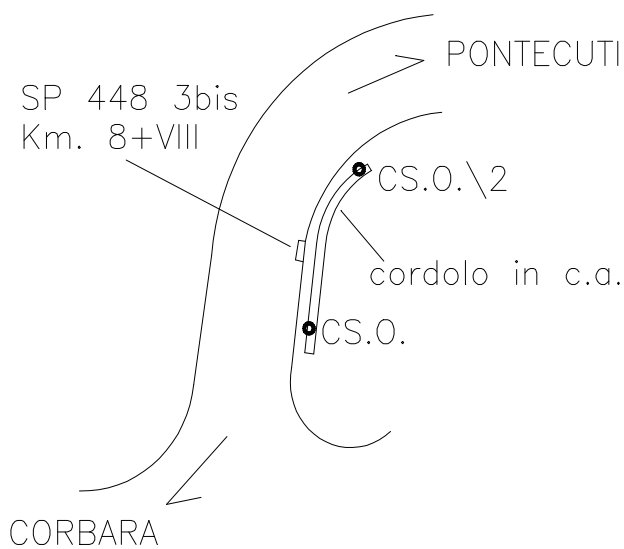


FOTO 1 : CAPOSALDO ORIZZONTALE

FOTO 2 : CAPOSALDO ORIZZONTALE 2



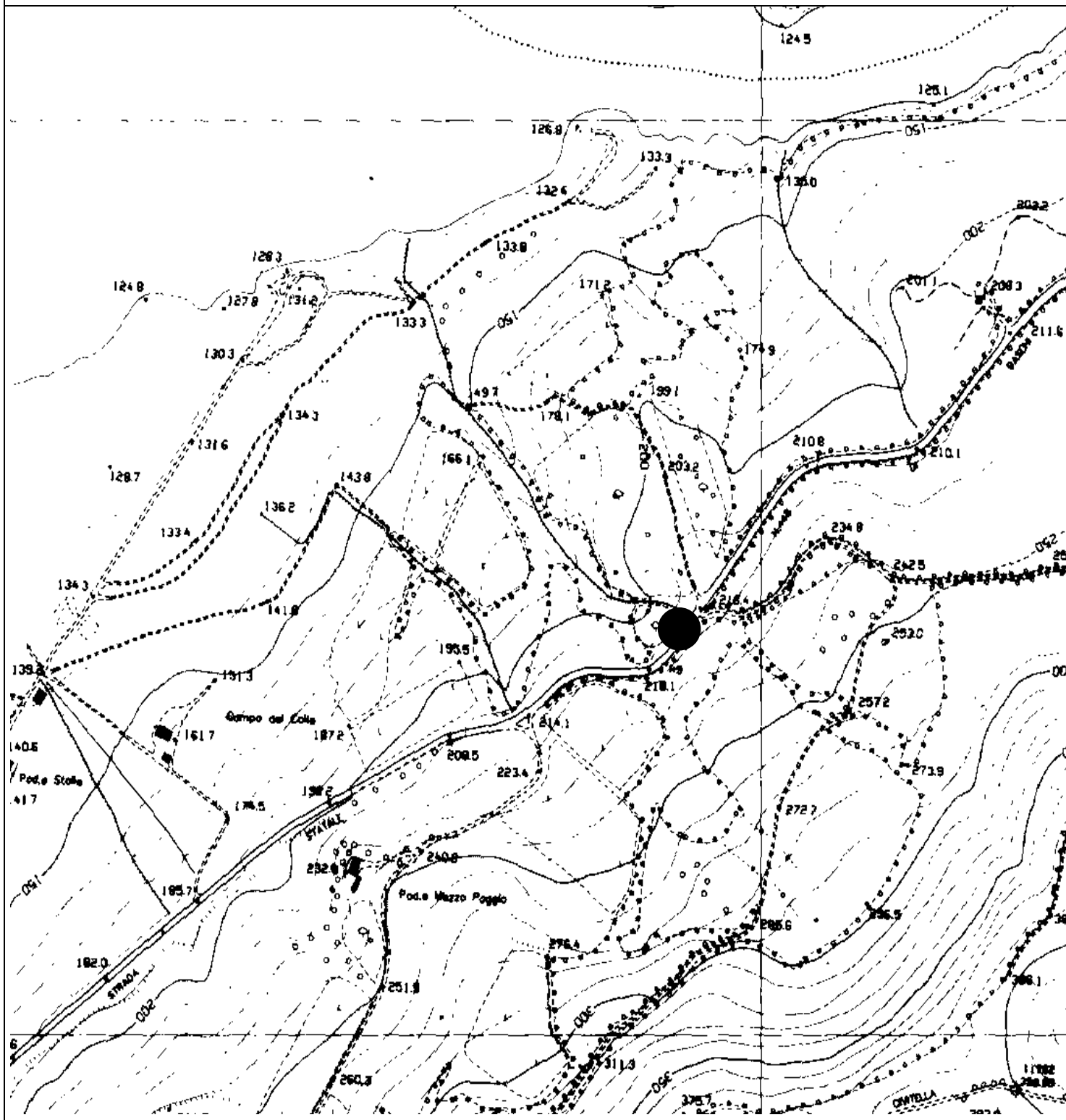
PRESIDENZA DEL CONSIGLIO DEI MINISTRI

Servizio Idrografico e Mareografico Nazionale

UFFICIO DI ROMA

AUTORITA' DI BACINO DEL FIUME TEVERE

ANNO	PROG	TITOLO	FIUME	TRATTO	COMUNE	PROV.
1997		CS 56 ABT	TEVERE	Corbara – Ponte Nuovo (PG)	BASCHI	TERNI



CARTA TECNICA REGIONALE SEZ. N. 334080 - CIVITELLA DEL LAGO -