

GIS day

La piattaforma UmbriaGIS

Lucia Pannuti – Regione Umbria



Todi, 13 Novembre 2019



rendere facile la contestualizzazione geografica
degli interventi
all'interno di specifici contesti territoriali



nuove
competenze

sviluppare cultura digitale
diffusa in grado di accogliere il
cambiamento



Umbria**GIS**
un progetto UmbriaGeo



innovazione

ridisegnare i servizi intorno alle
esigenze degli utenti



trasformazione
digitale

dai problemi alle soluzioni con meno costi
e tempi per cittadini e imprese

IL PERCORSO



febbraio 2017 – agosto 2019



Dati

- Catasto
- DEM, DSM
- Vincoli di base
- Grid statistico di aggregazione

Servizi

- Geocodifica
- Controllo di coerenza geografica
- Analisi spaziali

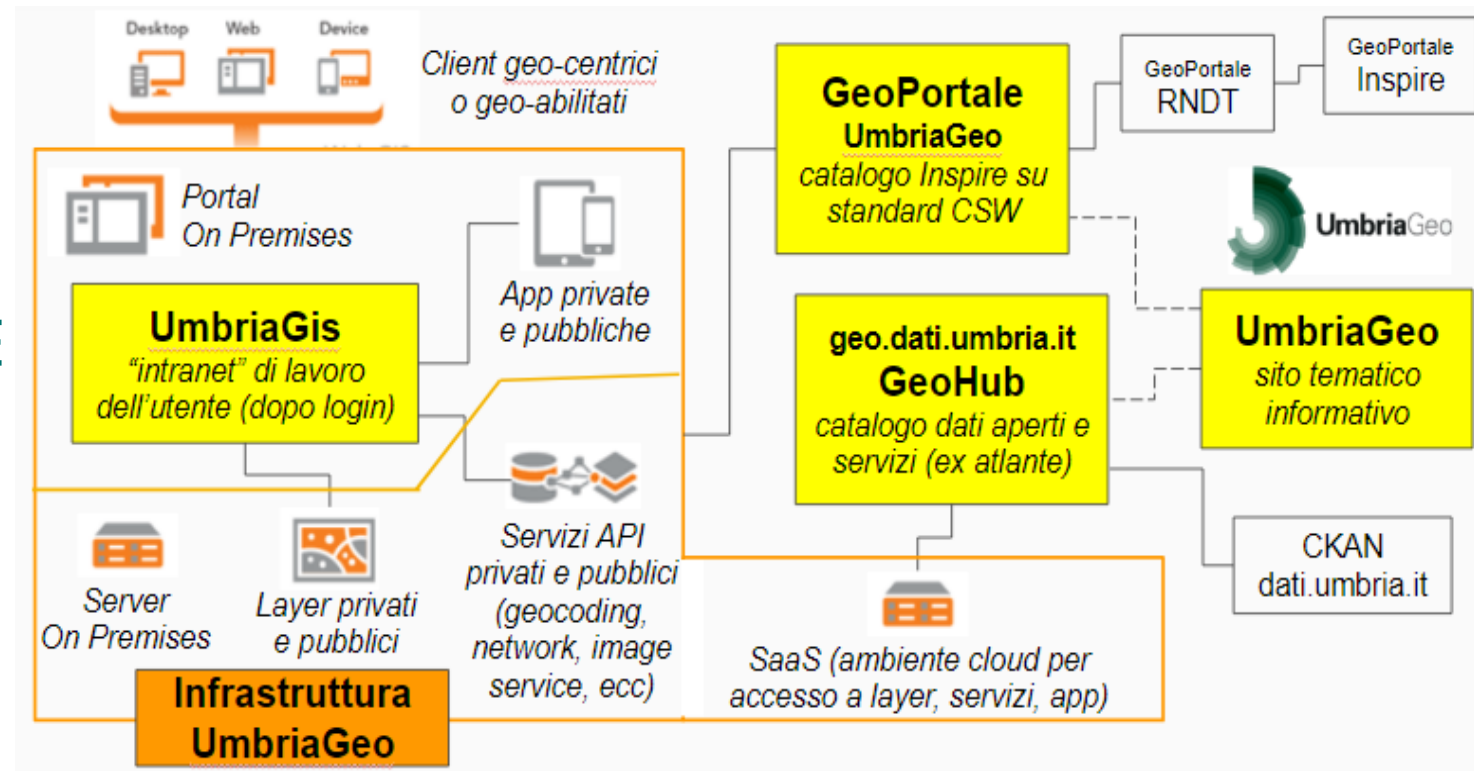
Infrastruttura

- Dimensionamento infrastruttura H/W
- Architettura Ibrida (On Premises + Cloud)
- Upgrade suite Arcgis

Software

- Personalizzazione applicazioni
- Configurazione Piattaforma di condivisione
- Configurazione Hub dati aperti e servizi

PROGETTAZIONE



Dataset

- Grids Statistico di Aggregazione riferito al territorio della regione derivato dalla griglia 1kmq della popolazione GEOSTAT 2011 sono stati sviluppati 4 layers con lati delle celle quadrate di 5km, 1km, 500m, 100m
- Catasto Terreni relativo al territorio della regione acquisito dall'Agenzia delle Entrate tramite sistema di interscambio con aggiornamento su base mensile

Servizi

- GRID Statistico Regione Umbria
https://siat.regione.umbria.it/arcgis/rest/services/GRID/Grids_statistico/MapServer
Download del Dataset
<https://siat.regione.umbria.it/portal/home/item.html?id=a624ea090d794ae3ba8809a1cf18cb06>
- Catasto – centroidi di particelle
https://siat.regione.umbria.it/arcgis/rest/services/UMBRIAGIS/CENTROIDI_PARTICELLE/MapServer

Software

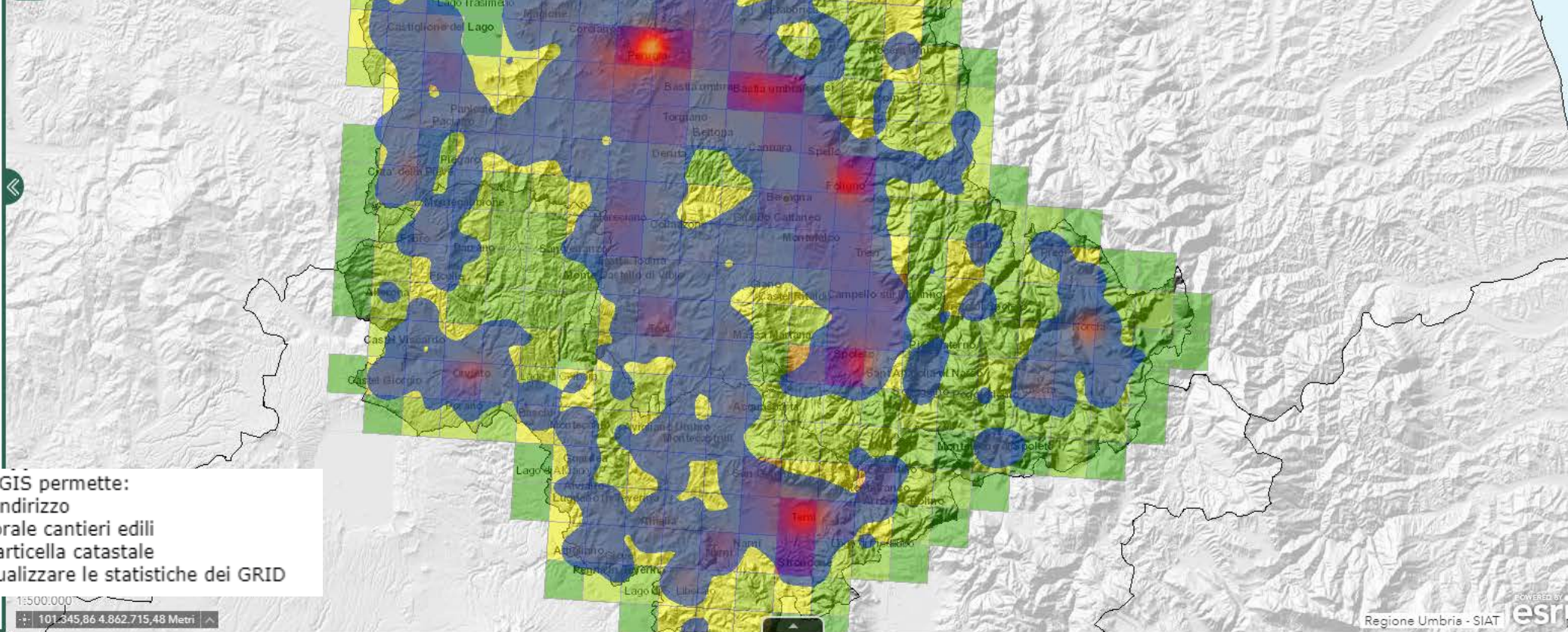
- WebGis Catasto <https://siat.regione.umbria.it/webgiscatasto/> (solo con autenticazione)
- WebGis Cantieri <https://siat.regione.umbria.it/webgiscantieri/>
- Configurazione Piattaforma di condivisione <https://siat.regione.umbria.it/portal/home/>



- Elenco layer
- Livelli**
- Densità Cantieri Edili
 - Cantieri Edili Sinpol
 - Grids statistico cantieri edili
 - Grids statistico fabbricati
 - Statistiche frequenza Fabbricati
 - Griglia 100m frequenza fabbricati
 - Griglia 500m frequenza fabbricati
 - Griglia 1km frequenza fabbricati
 - Griglia 5km frequenza fabbricati
 - Statistiche superficie Fabbricati

Bevagna, Perugia, ITA

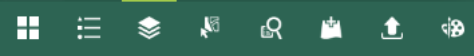
Mostra risultati ricerca per Bevagna, ...



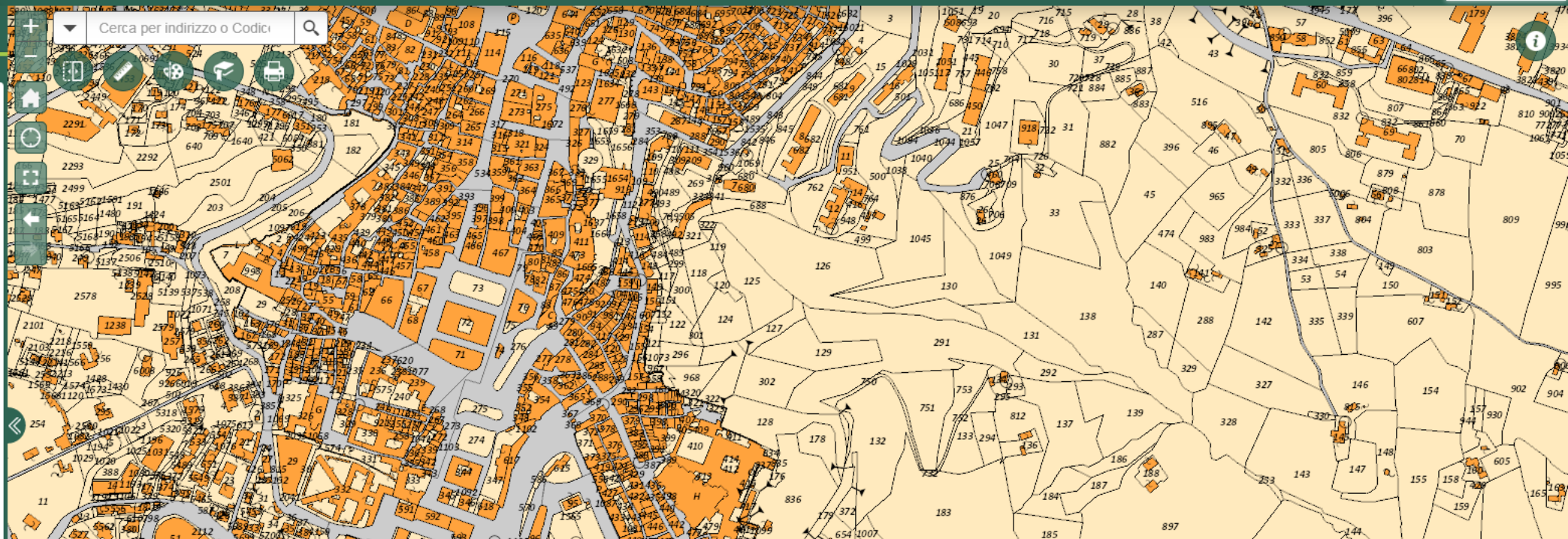
L'applicazione WebGIS permette:

- Ricerca per indirizzo
- Visualizzazione temporale cantieri edili
- Ricerca per foglio e particella catastale
- Caricamento propri dati per contestualizzare le statistiche dei GRID

1:500.000
101.345,86 4.862.715,48 Metri



- Elenco layer
- Livelli
- CATASTO
 - SIMBOLO
 - FIDUCIALE
 - FABBRICATO
 - PARTICELLA
 - ACQUA
 - STRADA
 - FOGLI



Funzionalità dell'applicazione:

L'applicazione WebGIS permette di consultare la cartografia catastale utilizzando i seguenti strumenti:

Ricerca per indirizzo

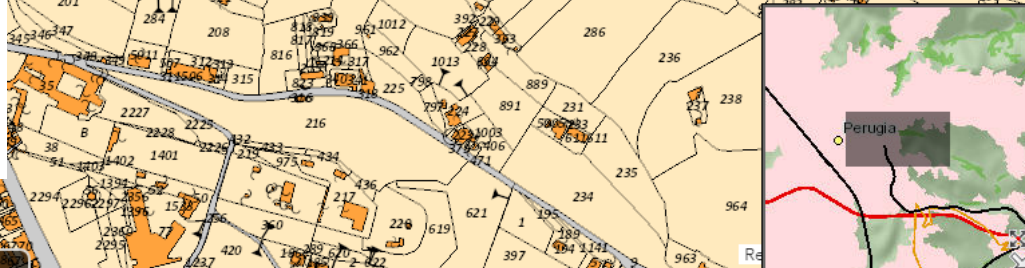
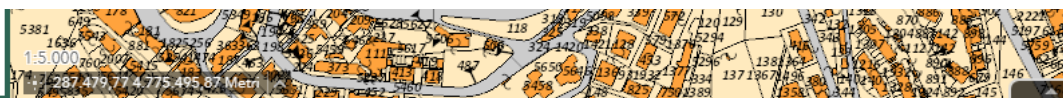
Ricerca per comune foglio e particella catastale

Caricamento propri dati per sovrapporli alla cartografia catastale

Ricerca su base geometrica con possibilità di disegnare un'area da interrogare oppure selezionare un'altra geometria da usare come intersezione, eventualmente aggiungendo un buffer

Stampa della mappa visualizzata

Esportazione in file di testo CSV degli attributi selezionati



server

Servizi Interoperabili UMBRIAGIS

Grid statistico Regione Umbria

Catasto Terreni – Centroidi particelle

response

apistore
Regione Umbria



ecosistema digitale
REGIONE UMBRIA

requests

client

Front-end applicativi

SUAPE

Accesso Unico

serviziinrete.regione.umbria.it

fonte: pixabay



SUSTAINABLE DEVELOPMENT GOAL 11

rendere le città e gli insediamenti umani
inclusivi, sicuri, duraturi e sostenibili



Innovazione nei flussi di lavoro

Più qualità e consapevolezza degli interventi di trasformazione

Supporto alle attività di pianificazione

Indicatori di performance in chiave geografica

WORK IN PROGRESS

Todi, 13 Novembre 2019

GIS day

GIS day

Riferimenti:

lpannuti@regione.umbria.it



umbriageo.regione.umbria.it

Grazie per l'attenzione!

Todi, 13 Novembre 2019

